

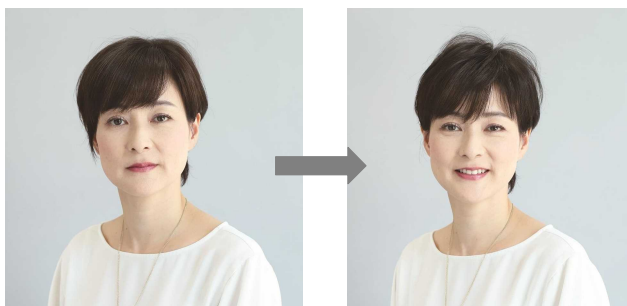
2021年4月12日

コロナ禍を踏まえ、ウィッグの「似合わせ調整」を非対面で実施 「セミオーダーウィッグ」を4月12日(月)より取り扱い開始

コープデリ生活協同組合連合会(本部:埼玉県さいたま市、理事長:土屋 敏夫、会員生協:関東信越 7 生協)の子会社である株式会社コープサービスは、オーダーウィッグのバリエーションとして、女性用「セミオーダーウィッグ」(似合わせ調整付きウィッグ)の取り扱いを4月12日(月)よりコープデリ連合会全エリアで開始いたします。



ウィッグ本品



未装着

装着例

コープサービスでは、2020年3月より、組合員の髪の悩みの相談、ウィッグの試着を行う「無料相談お試し会」の開催を計画し、一定数のご予約や資料請求希望をいただきましたが、新型コロナウイルス感染拡大による外出自粛要請の影響から、組合員にご来場いただくことが難しくなりました。

今回販売を開始いたします「セミオーダーウィッグ」は、市販されているウィッグにはないサービスとして、購入後、非対面での「似合わせ調整」を無料で1回ご利用いただくことで、ウィッグに関するお悩みで多い「せっかく購入したのに自分の髪型、髪色に合わず、違和感から使用しなくなる」お悩みを解消し、髪のお悩みやご要望にお応えしてまいります。なお、本サービスは、マスターズテック株式会社の製品をコープサービスが販売するものです。

「セミオーダーウィッグ」概要

商品特長: 商品のご試着後、ご希望の「毛量」「長さ」「カール感」をご記入いただいた「似合わせ調整依頼書」と、ご利用者様の写真(任意)をお送りいただくことで、専門スタッフが丁寧に、よりご満足いただけるよう仕上げます。素材はフルオーダーウィッグと同じ、提携社が特許申請している「美髪ファイバー」(形状記憶耐熱人工毛)を使用し、毛色もフルオーダーと同じ3色ブレンドです。耐熱毛・形状記憶毛のため、お湯で洗っても型くずれの心配が少なく、自宅でのメンテナンスが簡単です。宅配便を使い、自宅に居ながら調整やアフターサービスを受けられます。

取り扱い開始日: 2021年4月12日(月)

販売エリア: コープデリ連合会全エリア(東京都(※島しょ部は除く)、千葉県、埼玉県、茨城県、栃木県、群馬県、長野県、新潟県)

申込方法: OCR注文書・電話注文・eフレンズ・コープデリくらしのサービス受注センター・ライフナビネットショッピングにて受け付け

価格: 35,200円(税込)

《株式会社コープサービス概要》

【会社名】株式会社コープサービス

【所在地】〒336-0025 埼玉県さいたま市南区文蔵 2-19-10

【設立年月日】1991年3月11日

【資本金】5,000万円(2021年1月20日現在)

【代表】代表取締役社長 飯塚 千郎

※コープサービスは、コープデリ連合会の子会社で、コープデリグループのサービス事業を取り扱っております。チケット情報、ふとんリフォーム(仕立て直し)、ふとん丸洗い、エアコン・ハウスクリーニング、宅配衣類クリーニング、引越、ピアノ調律、眼鏡・コンタクトや補聴器、合宿免許など、各種くらしのサービスと、住まいや葬祭に関するメニューを提供しております。

《コープデリ生活協同組合連合会 概要》

【住所】埼玉県さいたま市南区根岸 1-4-13

【総事業高】5,596億円(会員生協計・2019年度)

【理事長】土屋 敏夫(つちや としお)

【ホームページ】<https://www.coopnet.jp/>

【組合員数】512万人(2020年3月20日現在)

【会員生協】コープみらい、いばらきコープ、とちぎコープ、コープぐんま、コープながの、コープにいがた、コープクルコ