

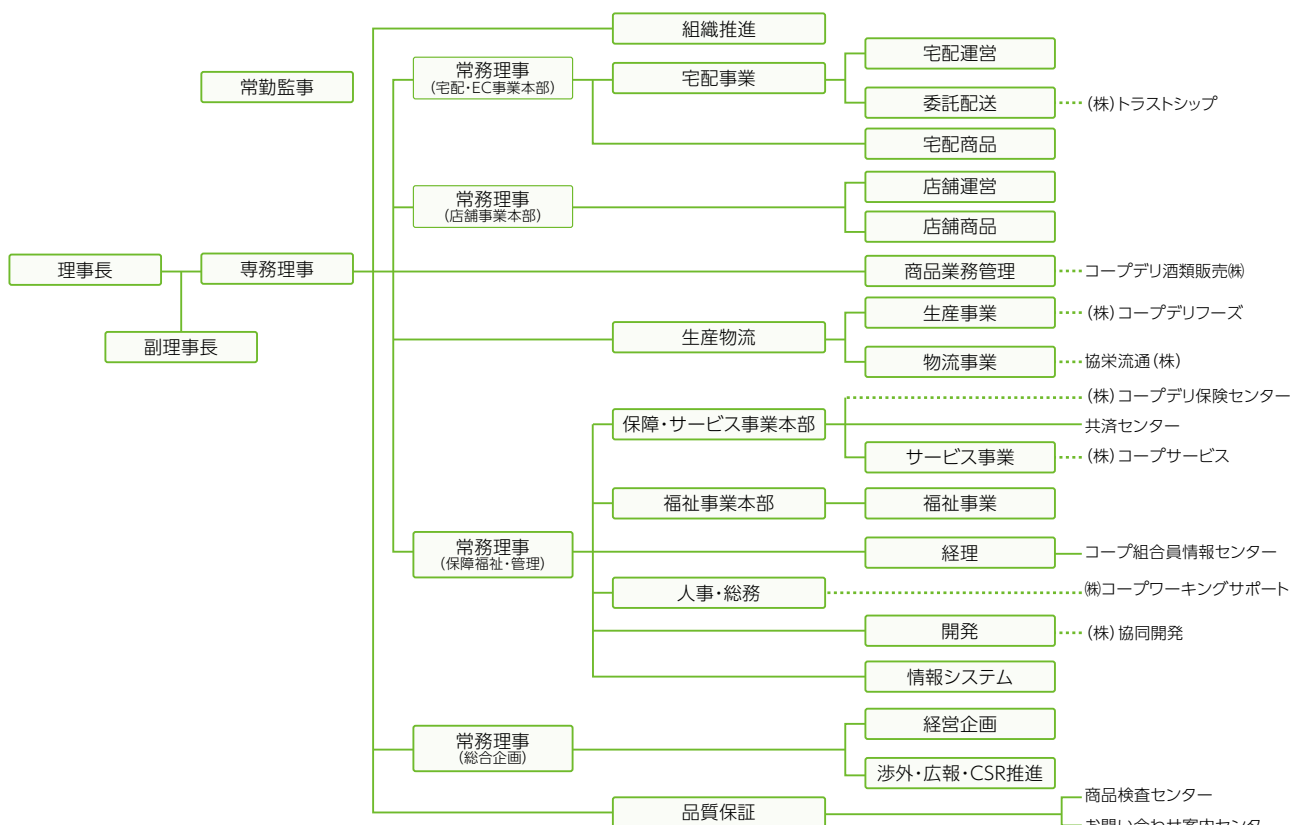
組織の概況について

● 組織概要

設立年月日	1992年7月21日	出資金	204.8億円
会員数	7会員	職員数	1,275人（正規職員695人、パート職員580人）
事業エリア	1都7県 (埼玉県/東京都/千葉県/茨城県/栃木県/群馬県/長野県/新潟県)	本部所在地	〒336-8526 埼玉県さいたま市南区根岸1-4-13
		T E L	048-839-1371（代表）

（出資金・職員数は2017年3月20日現在）

● 組織図



（2017年10月21日現在）

● 役員紹介（法定役員の常勤役員を中心に記載しています）

代表理事 理事長	土屋 敏夫	常任理事	柴崎 敏男	常務理事	中村 憲治
副理事長	小林 新治 鶴長 義二		中田 和良		太田 俊也
代表理事 専務理事	熊崎 伸		中村 隆夫		永井 伸二郎
			太田 栄一		藤田 親継
			登坂 康史	常勤監事	横田 厚

（2017年6月21日現在）

● 職員概況

	職員数			平均年齢			平均勤続年数		
	男	女	計	男	女	計	男	女	計
正規職員	533人 (812人)	162人 (209人)	695人 (1021人)	48歳11カ月 (49歳11カ月)	45歳3カ月 (45歳5カ月)	48歳1カ月 (49歳0カ月)	24年10カ月 (25年8カ月)	14年2カ月 (13年10カ月)	22年4カ月 (23年3カ月)
定時職員	21人 (127人)	559人 (1146人)	580人 (1273人)						

※（ ）内の数値は、コープデリ連合会子会社他への出向者を含んでいます

（2017年3月20日現在）