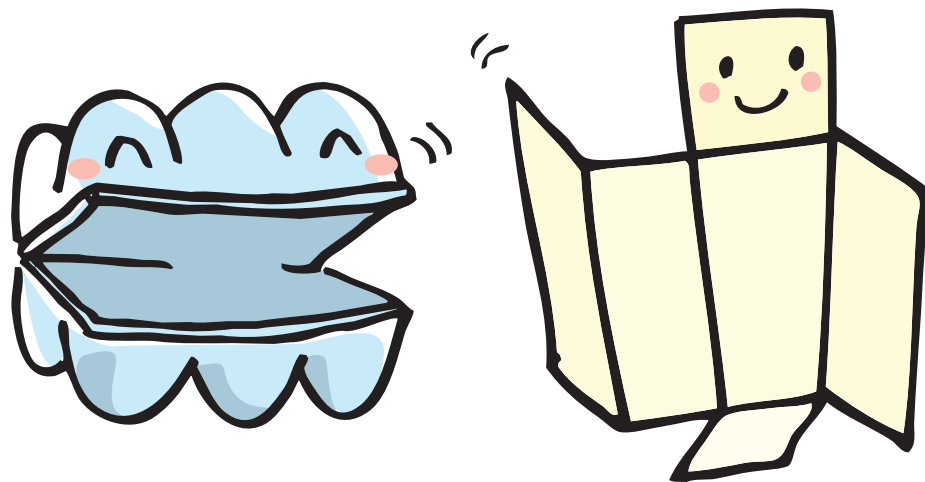


どこにいくの？ なにになるの？

～コープながののリサイクルパンフレット～

役目がおわった
ぼくたちは
どうなるのかな？？



リサイクルって
どうやるのかな？

co-op
コープデリ

コープながの

食卓を笑顔に、地域を豊かに。

どこにいくの？

みなさんからお預かりした資源物はどこに行くのかな？

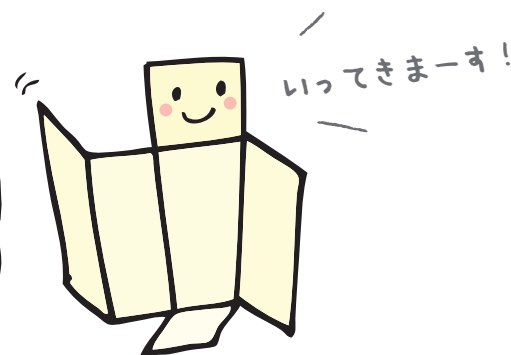
1

コープデリ宅配で組合員のみなさんから資源物をお預かりします。

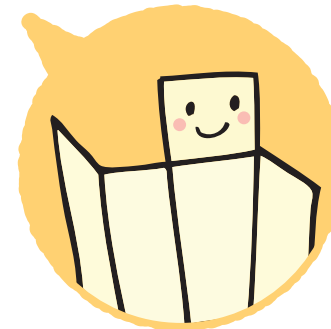
※資源物とは、リサイクルしてもう一度使うことができるもののことです。



コープデリ宅配

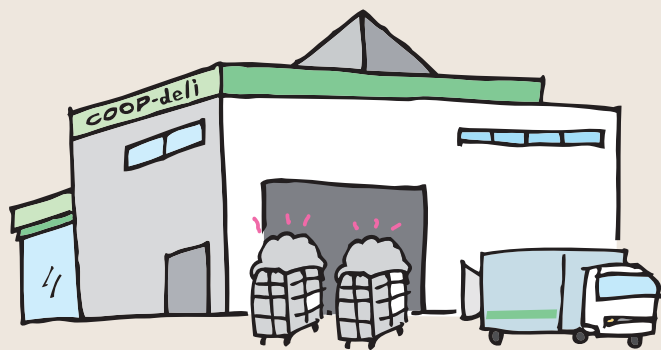


きれいに出示してくれて
うれしいな



2

資源物は種類ごとに分けて
まとめ、コープデリ宅配センター
に商品を届けに来たトラックが
帰る時に「コープの集品セン
ター」へ運びます。

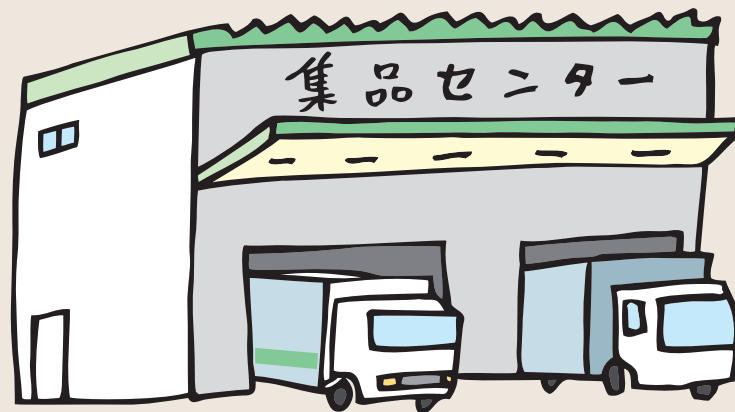


これからトラックで
どこかに行くみたい!



3

県内のコープデリ宅配センター 13か所から運び込まれた
資源物は、種類別にまとめてそれぞれのリサイクル工場へ
出荷します。



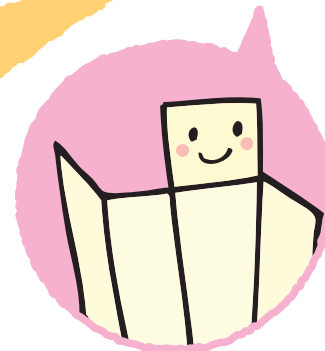
リサイクル工場では
何がまっているのかな??



次のページで紹介するよ!



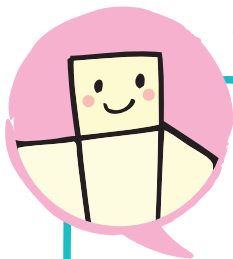
ぼくらのなかまが
たくさんいるよ!



これからどうなるの!?
とっても楽しみだね!

なにになるの？

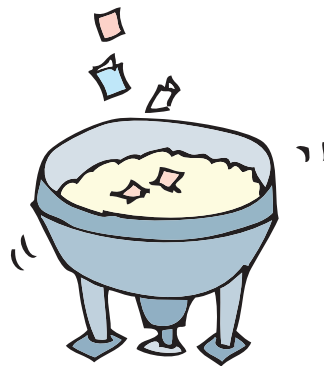
集品センターから運ばれてきた資源物はリサイクル工場では加工されます。
どんな風にリサイクルされているのかな？



どきどき！

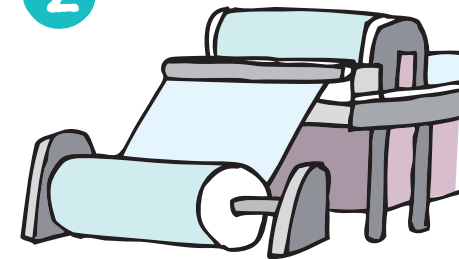
使用済み
紙パックが
生まれ変わるまで

1



紙パックと古紙をまぜ、ドロドロに溶かして紙の繊維にします。

2



紙の繊維を水洗いしてゴミやインクを落とします。
きれいになった繊維をすいて紙をつくります。



わくわく！

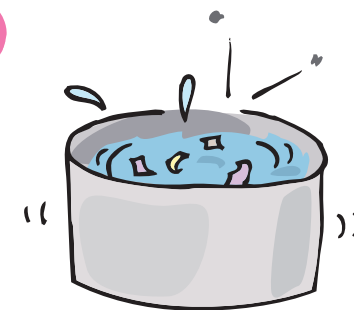
使用済み
たまごパックが
生まれ変わるまで

1

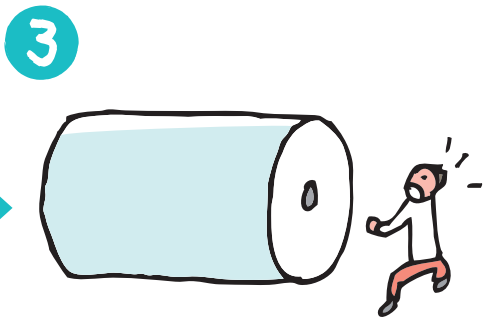


たまごパックを砕いて小さくします。これを「フレーク」といいます。

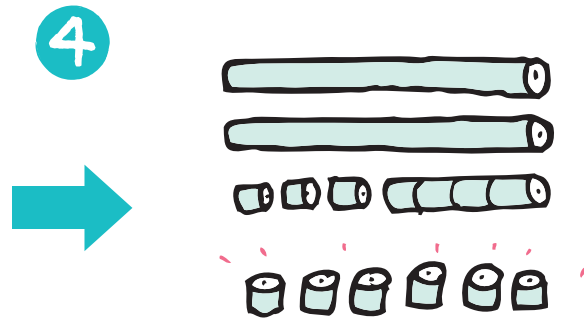
2



使用済みペットボトルの「フレーク」も加えてから、きれいに洗います。
その後、風や重さを利用して異物を取り除きます。



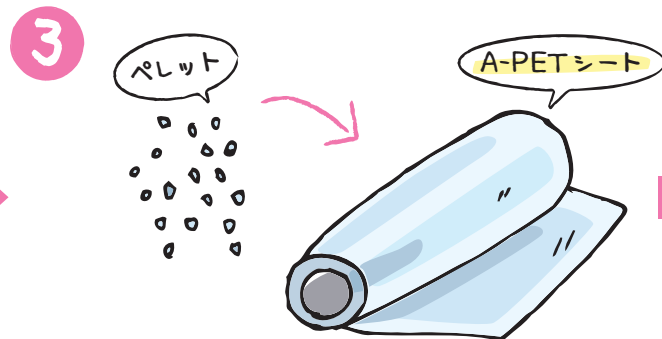
3
できあがった紙を巻き取って大きなトイレットペーパーのようなかたまりをつくります。(ジャンボロール)



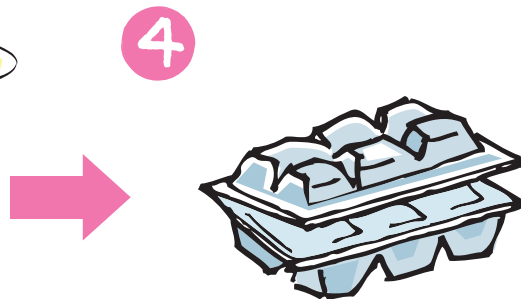
4
「ジャンボロール」をトイレットペーパー巻きの長さに巻き取ってカットします。



5
CO・OPのコアノンロールのできあがり！コアノンロールはリサイクルパルプ100%のトイレットペーパーです。



3
「フレーク」を熱で溶かして「ペレット」という粒にし、その「ペレット」を熱で柔らかくして引き伸ばし「A-PETシート」にします。



4
「A-PETシート」を成型すると、たまごパックのできあがり！

異物混入を防ぐため、コープデリで販売したたまごパックのみ回収します。

リサイクルをするためには、次の2つのことが大切です。
①きちんと分別する ②洗って汚れを落とす
6ページを参考に資源物の分別をしてみてください！

コープデリ宅配で回収している資源物

資源物

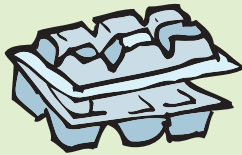


飲料用の紙パック

(牛乳、ジュース、酒のパックなど)

※内側が銀色(アルミ付き)のパック、キャップ付きのパック*も回収できます。

※キャップは外して(注ぎ口はそのまま)お出しください。



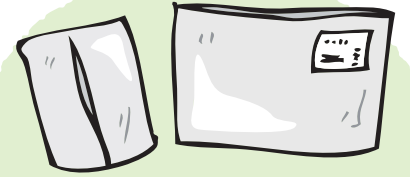
たまごパック

※コープデリで販売したもの



商品カタログ

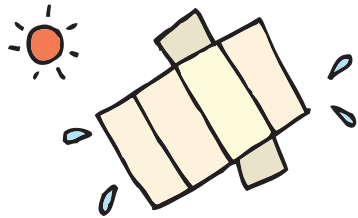
※コープデリのもの



商品やカタログのお届け用のポリ袋

※コープデリのもの

回収前に行うこと



中をきれいにすすぎ、切り開いて、完全に乾かしてください。

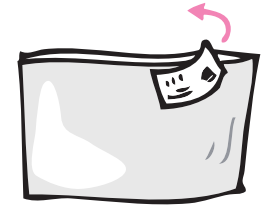


コープデリの配達時にそのまま出してください。



提出用の注文用紙が紛れ込まないように注意してください。

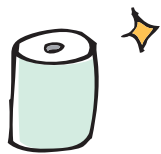
※ひもなどはかけず、そのまま重ねて出してください。



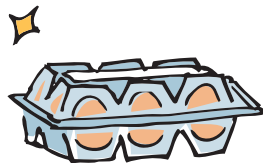
できるだけお名前のラベルをはがしてください。

※空気を抜いてしぼるなど、できるだけ広がらないようご協力ください。

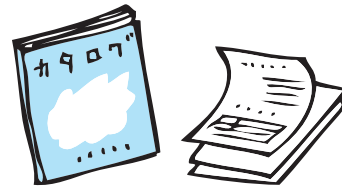
生まれ変わったもの



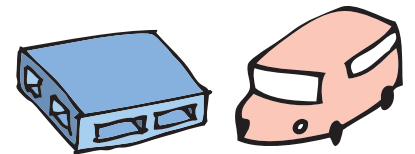
トイレットペーパーなどへ
(コープのコアノンロールにも!)



たまごパックなどへ



再生紙へ



パレット、車の部品などへ

リサイクル製品を買って、リサイクルを応援



再生紙100%のトイレ用紙です。ゴミとなる芯(コア)がない(ノン)から「コアノン」ロール。誕生から約35年、組合員に愛され続けているロングセラー。2013年のリニューアルで、よりやわらかになりました。



ティッシュペーパーではめずらしい再生紙100%。アルミ付き紙パックもリサイクルできるようになったことで2000年から牛乳パック類の配合率が30%から50%以上に。よりやわらかく、より白い、バージンパルプにも負けない紙質になりました。



ペットボトル再生原料を約65%使用した水切りゴミ袋です。60枚入りで1.5Lのペットボトル約2.6本分の再生原料を使用しています。三角コーナー用、排水口用があります。

まとめ

私たちの身の回りには多くのものは限りある天然資源からつくられています。
一度使って捨ててしまわずにリサイクルをして何度も使うことは、
ムダを省き天然資源を大切に使うことになります。
みなさんもぜひリサイクルにご協力ください。

みんなおかえり！



ただいま！

また会えたね！！

